



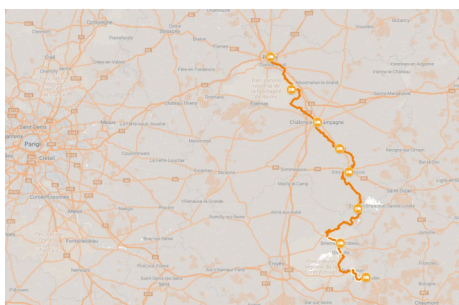
SUMMER SPRING & AUTUMN

stile :	Autoguidato Viaggi a Piedi Cammini
difficoltà :	
durata :	9 giorni
periodo:	Apr Mag Giu Lug Ago Set Ott
codice:	FRVF050

Via Francigena Francese, da Reims a Bar-sur-Aube - France

Via Francigena Francese, da Reims a Bar-sur-Aube

9 giorni, Prezzo Su richiesta



Viaggio nel cuore della Champagne della Via Francigena Francese immersi nel cuore della regione tra i vigneti dove si producono i vini più prestigiosi della Francia, attraversando la **foresta di Verzy** una delle più suggestive foreste per i suoi faggi contorti, considerati dimora delle streghe in un tempo lontano.

Lungo la via segnata da Sigerico percorreremo la riserva naturale di **Domaine de Coolus**, riserva di grande valore patrimoniale per la ricchezza di flora e fauna. Attraverseremo villaggi incastonati nelle foreste, luogo di passaggio migratorio delle Gru provenienti dal territorio africano diretti verso il **lago Der**, il più grande lago artificiale d'Europa.

Seguendo il flusso dei canali arriveremo nella **valle del Marne** luogo di numerose battaglie dall'impero Romano, agli Unni a Napoleone III.

Ammireremo i numerosi mulini attraverso la **via del gesso** testimoni di un ricco passato legato alla coltivazione di cereali e le numerose **case a graticcio** tipiche di questa zona della Francia. Numerose sono le chiese costruite in questo stile del tutto particolare ed unico nel suo genere, come la Chiesa di Outines, di Bailly-le-Franc e di Lentilles.

Tra le mille leggende che hanno percorso questi luoghi troviamo il **"Pozzo di San Tommaso"**, nel villaggio di Rosnay, all'interno della chiesa dove Thomas da Canterbury fece sgorgare una fonte che guariva tutte le persone che si recavano nel luogo per dissetarsi.

Termineremo la tappa del nostro cammino nella **cittadina medievale** di Bar sur Aube, considerata la via della seta occidentale per la sua importanza strategica nonché crocevia tra il Nord ed il Sud della Francia. In queste piazze i commercianti fiamminghi ed italiani si scambiavano spezie orientali, seta, tessuti e materie prime provenienti dal Nord Europa.

Photo Credits: **AEVF (Associazione Europea delle Vie Francigene)**

Giorno 1 Arrivo a Reims

Il tuo viaggio inizia a **Reims**, nella Regione Champagne. La città conta **3 siti Patrimonio UNESCO**: La **Cattedrale di Notre-Dame**; **Palais du Thau**, un' antica residenza vescovile, che ospita oggi il Museo de L'Oeuvre de Notre-Dame e infine, la **Basilica di Saint-Remi**, in stile romanico-gotico, edificata nell'XI secolo per accogliere la Santa Ampolla (contenente il crisma per l'incoronazione dei re di Francia) e le reliquie di Saint Remi, il vescovo che battezzò Clodoveo nel 496. Meritano una visita le **cantine dello Champagne**!

Giorno 2 Da Reims a Trépail, 24 km

Lasciati alle spalle la bellissima città di **Reims** ed inizia il cammino lungo la **Via Francigena**. Costeggiando il **Canale de l'Aisne à la Marne**, arriverai a **Sillery**, località ricca di vigneti dove viene prodotto lo **Chardonnay** ed il vino **Coteaux Champenois**. Una volta lontano dal fiume, ti ritroverai immerso nella campagna francese fino a giungere a **Verzenay**, famosa per i vigneti di **pinot**, la città è stata distrutta in parte nella Seconda Guerra Mondiale. Non perderti la visita del **Mulino a vento**.

Passata Verzenay, ti troverai di fronte alla **foresta di Verzy**. La giornata termina nella cittadina di **Trépail**.

Distanza: 24 km

Dislivello: +197/ -73 m

Giorno 3 Da Trépail a Châlons-en-Champagne, 34 km

Il tuo cammino continua tra i vigneti di **Chardonnay**, riprendendo il corso del fiume **l'Aisne à la Marne** troverai la città di **Issé**, nel dipartimento Loira Atlantica nella regione dei Paesi della Loira e inseguito la cittadina di **Condé-sur-Marne**, nel dipartimento Marna regione del Grand Est. Preseguendo lungo il **Canal latéral à la Marne** arriverai fino a **Châlons-en-Champagne**.

Distanza: 34 km

Dislivello: +134/ -195 m

Giorno 4 Da Châlons-en-Champagne a La Chaussée-sur-Marne, 20 km

Riparti alla scoperta della città di **Châlons-en-Champagne**, sorta nell'antico Duro Catalanum nel **274**, luogo dove si svolse la **battaglia** tra le truppe dell'**impero de Gaulle** e quelle dell'**Impero romano**. **Napoleone III** si trasferì nella città durante la guerra franco-prussiana. Merita una visita la **Cattedrale di Saint Etienne**, esempio di architettura gotica, caratterizzata da vetrate medievali e rinascimentali. Iscritta al Patrimonio mondiale dell'UNESCO è la **Chiesa di Notre Dame-en-Vaux**. Proseguendo lungo la valle de la Marne non perderti il **Domaine de Coolus**, una zona naturale protetta con una ricca fauna e flora. Incontrando numerosi mulini lungo il percorso arriverai all'ultima tappa della giornata: **La Chaussée-sur-Marne**.

Distanza: 20 km

Dislivello: +75/ -54 m

Giorno 5 Da La Chaussée-sur-Marne a Vitry-le-François, 22 km

Da **La Chaussée-sur-Marne** arriva fino al villaggio di **Saint-Amand-sur-Fion**, classificato tra i villaggi più belli di tutta la Francia. Questa località custodisce una magnifica chiesa caratterizzata da un **portico-galleria** che ricorda un chiostro. Ad aggiungere ulteriore fascino a questo luogo ci sono case a **graticcio**, **fiumi**, **lavatoi** e **mulini**. Continua il percorso attraverso la via dei vigneti dello **Champagne** fino a giungere a **Vitry-le-François**. La città attuale è stata costruita nel **1545** per volere di **Francesco I** (da un architetto italiano, **Girolamo Marini**, che le dette il nome del re) che voleva sostituire il villaggio di Vitry-en-Perthois che era stato completamente distrutto.

Distanza: 22 km

Dislivello: +146/ -160 m

Giorno 6 Da Vitry-le-François a Outines, 33 km

Da **Vitry-le-François** dirigiti verso la prossima tappa, passando da **Courdemanges**, villaggio del Marna; da **Blaise sous Arzillières**, caratterizzato dalle **case tipiche** dello Champagne, è un paese immerso in una magnifica foresta e da **Saint Remy en Bouzemont** nato dalla unione di 3 comuni Saint Remy en Bouzemont, Saint Genest e Isson. Successivamente ti aspetta un paesaggio boschivo della Champagne del **Pays du Der**, chiamato così perché un tempo era coperto da una foresta di querce, chiamate **Dervos in celtico**. In questi luoghi si trova anche il più grande lago artificiale d' Europa il **Lago Der**. La camminata di oggi termina nella città di **Outines**.

Distanza: 33 km

Dislivello: +213/ -201 m

Giorno 7 Da Outines a Brienne-le-Château, 26 km

Outines è immersa in una **zona ricca di stagni** risalenti dal Medioevo ed oggi è una riserva di caccia naturale di proprietà dell'Accademia di Space Coast e rivierasche Shore. Merita una visita anche la **Chiesa di Outines**. Il cammino continua passando da varie cittadine, come **Bailly-le-Franc**, **Lentilles**, caratterizzata dalle **case a graticcio**, tipiche della zona. Continuando lungo la Via Francigena e attraversando vari villaggi, arriverai fino all'ultima tappa di oggi: **Brienne-le-Château**, nella contea medievale di Brienne. La città è nota per **La scuola di Brienne**, fondata nel **1730** attualmente è un museo. Tra i suoi allievi ricordiamo **Napoleone Bonaparte**, **Antoine Le Picard** e **Wladyslaw Franciszk**, un generale polacco. È in questa città che Napoleone iniziò la sua carriera militare. Da visitare: il **Museo di Napoleone**, **Castello Brienne**, la **Chiesa San Pietro e San Paolo** e la **Stele di Napoleone**.

Distanza: 26 km

Dislivello: +178/ -180 m

Giorno 8 Da Brienne-le-Château a Bar-sur-Aube, 23 km

Riparti da **Brienne-le-Château** verso l'ultima tappa del tuo viaggio. Passerai da **Dienville**, città famosa per la sua base nautica che dà accesso al **Lago Amance**. Proseguendo troverai cittadine caratteristiche come Unienville, Amance, Vauchonvilliers e Dolancourt. Arrivato a **Bar-sur-Aube**, che costeggia il fiume Aube, comprenderai subito che **è collocata in una posizione strategica**, al crocevia tra Nord e Sud, diventando così centro principale del commercio. Un tempo, dalla metà di febbraio a quella di aprile, i commercianti fiamminghi e italiani si scambiavano **spezie orientali, seta, tessuti e materie prime** provenienti dal nord Europa. L'architettura della città è **testimone** di questa passata attività.

Distanza: 23 km

Dislivello: +137/ -138 m

Giorno 9 Partenza da Bar-sur-Aube

Questo è l'ultimo giorno compreso. I nostri servizi terminano dopo la colazione.

Sistemazione

Pernottamenti in camera doppia in hotels **/**/**** ,B&B e agriturismi con prima colazione.



Hotel Azur - Reims

L'ultimo hotel del vostro cammino, si trova nella città di Reims. In un ottima posizione centrale, le camere hanno tutte il bagno privato con doccia ed asciugacapelli. Il Wi-Fi è gratuito e la colazione è inclusa.

Volete avere più tempo per visitare la città di Reims? Prenota una notte extra e continua il tuo viaggio!

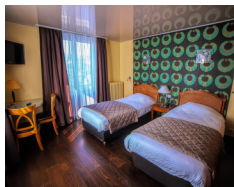
www.hotel-azur-reims.com



Pré en Bulles - Trépail

La struttura si trova sulla Strada dello Champagne, le camere e gli appartamenti hanno Wi-Fi gratuito e vista sui vigneti. Tutte le camere e gli appartamenti hanno bagno privato e set di cortesia.

www.pre-en-bulles.com



Hotel d'Angleterre - Châlons-en-Champagne

L'Hotel d'Angleterre è situato in pieno centro della cittadina di Chalons en Champagne. Le camere hanno lo charme tipico dell'*hôtellerie française*. Tutte le camere sono dotate di doccia o vasca da bagno, accesso ad internet, mini bar e climatizzatore.

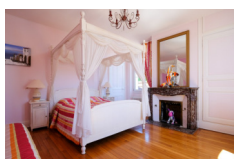
www.hotel-dangleterre.fr/fr/accueil



Hotel Clos de Mutigny - La Chaussée-sur-Marne

La struttura si trova nella località di La Chaussée-sur-Marne. Le camere hanno tutte il bagno privato ed asciuga capelli in dotazione, l'accesso al WI-FI è gratuito.

www.clos-de-mutigny.com



Manoir Francois 1er - Vitry-le-François

Nel cuore della regione della Champagne, in una dimora degli anni 20, si trova la Manoir François 1er, in stile Luigi XVI o in stile Louis-Philippe.

Le camere sono dotate di connessione WI-FI, Televisione, Bagno privato ed una scrivania.

www.manoirfrancois1er.com



B&B Au milieu de nulle part - Outines

B&B Au milieu de nulle part è un complesso di strutture insolite, immerse nella natura a bordo del Lago du Der. Il B&B offre particolari e diversi tipi di alloggio.

www.au-milieu-de-nulle-part.com



Hotel Des Voyageur - Brienne-le-Château

L'Hotel Des Voyageur si trova nella città di Brienne-le-Château con camere, dotate tutti di bagno privato, per un soggiorno piacevole e pratico.

www.restauranthotel-voyageurs.com



Hotel Le Saint Nicolas - Bar-sur-Aube

La struttura vanta di camere spaziose e che vanno incontro alle necessità dei suoi clienti. Le camere sono tutte dotate di un bagno privato interno, una scrivania, una televisione, set per caffè e tisane e accesso al WI-FI (gratuito).

www.lesaintnicolas.com

Informazioni pratiche



Reims è raggiungibile dall'Italia con il treno.

Il servizio è svolto da SNCF.



Tracce GPS disponibili su richiesta. Ti forniremo comunque accesso alla nostra APP personalizzata di autonavigazione, utilizzabile anche offline

Incluso

La quota comprende

- 8 pernottamenti in camera doppia in hotels *** ,B&B e agriturismi con prima colazione
- trasporto bagagli da albergo ad albergo
- Guida cartacea, tracce GPS e App
- Credenziale del Pellegrino
- assicurazione medico-bagaglio
- supporto telefonico 24h su 24

La quota non comprende

- viaggio per raggiungere le località di arrivo e partenza
- i pranzi e le cene, salvo dove diversamente indicato.
- le visite e gli ingressi - le mance
- gli extra di carattere personale
- eventuali tasse di soggiorno
- tutto quanto non specificato sotto la voce “la quota comprende”

Servizi aggiuntivi

Si possono richiedere oltre ai servizi compresi nella quota

- supplemento camera singola
- assicurazione annullamento
- eventuali transfer per arrivare alla località di partenza o per ritornare dal punto di arrivo, che potranno essere quotati su richiesta