


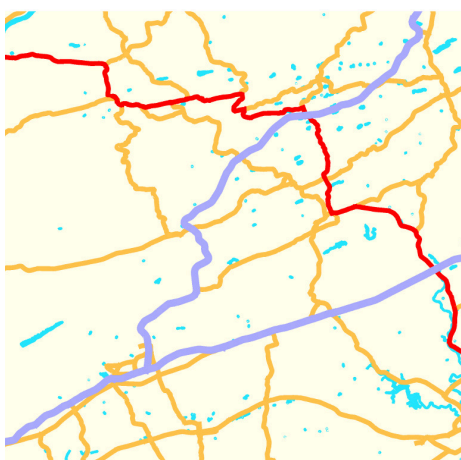
#### NEW GASTRONOMY

stile : Autoguidato Viaggi a Piedi  
 difficoltà :   
 durata : 8 giorni  
 periodo: Apr Mag Giu Lug Ago Set Ott  
 codice: VE-14

## Cammino di Santiago, da Roncesvalles a Logroño - Spain

### Cammino di Santiago, da Roncesvalles a Logroño

8 giorni, prezzo da € 595



Se percorrere il **Cammino di Santiago** è il tuo sogno e hai le gambe ben allenate, questo percorso è la scelta migliore che tu possa fare: **sfidante, epico, bellissimo** - dai **Pirenei**, con le loro cime e vallate, alla fertile regione della **Rioja**, famosa per il suo vino; in mezzo mandorleti e vallate, foreste e borghi medievali.

**Pamplona**, famosa per la sua corsa dei tori, **Estella**, la città delle steele cadenti, **Zubiri**. nel cuore della **Navarra** selvaggia.

Troverete **la fontana da cui scorre vino?**

## Itinerario

### Giorno 1 Arrivo a Roncesvalles

Arrivo individuale a Roncesvalles

## **Giorno 2 Da Roncesvalles a Zubiri, 22 km**

Lasciandovi alle spalle Roncisvalle rimarrete comunque immersi in un **ambiente tipicamente pirenaico**, fra pascoli, faggete e mucche. La discesa vi condurrà a Burguete e alle sue case rosse, in seguito salirete verso il colle di Mezquiriz. Da qui il percorso continua a scendere per addentrarsi nella **Navarra più selvaggia**, prima dell'arrivo a Zubiri.

## **Giorno 3 Da Zubiri a Pamplona, 20 km**

Oggi attraverserete molti boschi, punteggiati da piccoli villaggi, seguendo il corso del fiume Arga. La tappa si concluderà a **Pamplona**, città nota in tutto il mondo per la festa di San Firmino, ma che ha molto altro da offrire: la sua **cattedrale gotica e Plaza del Castillo**, la fortezza, il parco de la Taconera.

## **Giorno 4 Da Pamplona a Puente la Reina, 23 Km**

Oggi inizierete il percorso con una salita, ma la fatica sarà ben ripagata dal **panorama che ammirerete dalla cima del Monte Perdon**: una vista su Pamplona e sulla catena montuosa dei Pirenei. Dopo questa sosta, proseguirete in discesa incontrando diversi paesi rurali come ad esempio Óbanos, noto per la chiesa gotica di San Esteban. La tappa termina a Puente la Reina, famosa per l'imponente ponte romano.

## **Giorno 5 Da Puente la Reina a Estella, 25 Km**

La tappa odierna vi accompagna lungo strade di campagna fino al borgo di Cirauqui, di cui potrete visitare l'antico nucleo alto, di epoca medievale. Oggi attraverserete **vari ponti antichissimi**, come quello sul torrente Dorrondoa e quello sul fiume Salado. Prima di arrivare a Estella, incontrerete i paesi di Lorca e Villatuerta, notevoli per le bellissime chiese di San Salvador e dell'Annunciazione. A Villatuerta potrete fare una sosta nella Piazza dei Pellegrini, e visitare le rovine dell'antico monastero di San Miguel. La tappa termina a Estella, **piccola capitale dell'arte romanica in Navarra**. Il suo nome deriva dalla visione di alcuni pastori che videro una pioggia di stelle cadenti dove oggi sorge la una statua della Madonna di Puy.

## **Giorno 6 Da Estella a Los Arcos, 21 Km**

Riprendendo il cammino dopo aver salutato Estella, incontrerete Erache, con il suo monastero anticamente dedicato all'accoglienza dei pellegrini. Prima del paese, troverete **la curiosa Fonte di Erache**, da cui potrete bere **sia acqua che vino!** Non bevete troppo perchè la tappa prosegue in salita: prima del punto più alto incontrerete la antichissima **Fonte dei Mori**. Scenderete quindi fra campi coltivati fino a Los Arcos, piccolo centro dominato dal campanile di Santa Maria.

## **Giorno 7 Da Los Arcos a Logroño, 29 Km**

L'ultima tappa del cammino vi conduce lungo la vallata del Linares lungo tranquilli sentieri che poi si trasformano in una salita abbastanza impegnativa fino a Viana, un borgo fortificato dove potrete sostare un poco per visitare il gradevole centro storico e la chiesa gotica di Santa Maria. Gli ultimi chilometri fino a Logroño sono in discesa, **fra mandorleti e borghi persi nel tempo**. La meta finale del viaggio, Logroño, è capoluogo della comunità autonoma di La Rioja. Potrete visitare le rovine romane dell'antica città di Vareia, l'imponente Concattedrale di Santa Maria de La Redonda (con una Crocifissione attribuita a Michelangelo), e **festeggiare il raggiungimento della meta** con un buon **vino della Rioja!**

## **Giorno 8 Arrivederci Logroño!**

I nostri servizi terminano dopo la colazione, almeno che non abbiate prenotato notti extra

## Sistemazione

---

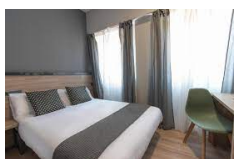
Una selezione di sistemazioni diverse, che vanno dai tradizionali hotel di paese, pensioni rurali, gli affascinanti e confortevoli hotel rurali, in camere con bagno privato.



Roncesvalles – Posada de Roncesvalles  
<https://laposada.roncesvalles.es>



Zubiri – Hosteria de Gautxori  
<https://hostalgautxori.com>



Pamplona – Alda Pamplona Centro  
<https://aldahotels.es/alojamientos/hotel-alda-centro-pamplona>



Puente la reina – Hotel Jakue  
<https://www.jakue.com>



Estella – Hotel Yerri  
<http://www.hotelyerri.es>



Los Arcos – Hotel Monaco  
<http://www.hotelmonaco.es>



Logroño – Hotel Murrieta  
<https://hotel-murrietalogrono.com>

## Informazioni pratiche

---

## Incluso

---

### La quota comprende

- 7 pernottamenti in camera doppia in hotels \*\*\* ,B&B e agriturismi con prima colazione
- trasporto bagagli da albergo ad albergo
- Descrizioni dettagliate del percorso, mappe, tracce GPS e App
- Credenziale del Pellegrino
- assicurazione medico-bagaglio
- supporto telefonico 24h su 24

### La quota non comprende

- viaggio per raggiungere le località di arrivo e partenza
- i pranzi e le cene, salvo dove diversamente indicato.
- le visite e gli ingressi - le mance
- gli extra di carattere personale
- eventuali tasse di soggiorno
- tutto quanto non specificato sotto la voce “la quota comprende”

### Servizi aggiuntivi

Si possono richiedere oltre ai servizi compresi nella quota

- supplemento camera singola
- assicurazione annullamento
- eventuali transfer per arrivare alla località di partenza o per ritornare dal punto di arrivo, che potranno essere quotati su richiesta