


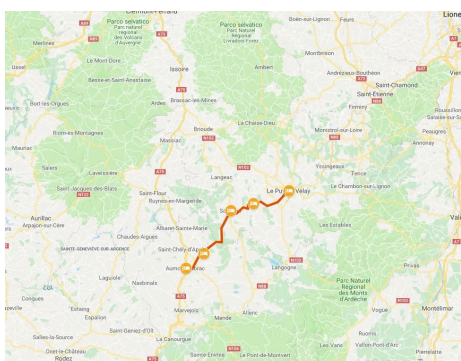
SUMMER SPRING & AUTUMN

stile :	Autoguidato Viaggi a Piedi Cammini Viaggi Solo
difficoltà :	
durata :	5 giorni
periodo:	Apr Mag Giu Lug Ago Set Ott
codice:	FRSW500

Cammino di Santiago, da Le Puy en Velay ad Aumont Aubrac - France

Cammino di Santiago, da Le Puy en Velay ad Aumont Aubrac

5 giorni, prezzo da € 405



Le Puy è il punto di partenza di questo cammino - **un villaggio unico, circondato da verdissimi vulcani dormienti e colonne di roccia sovrastate dalle meraviglie dell'uomo:** dalla chiesa di Notre-Dame de France con la statua della Madonna alla cappella di Saint-Michel d'Aiguilhe, la fortezza di Polignac, il castello di Lavoûte.

Da qui, attraverserai la Place du Pot e ti immergerai in **un viaggio in una natura che alterna distese di rocce a distese verdissime**, campi di grano a cappelle scavate nella roccia; l'altopiano della Margeride e le sue foreste, e infine **Aubrac**, dove la campana dei perduti suonava ogni giorno per richiamare i pellegrini in viaggio, **come un faro nel cuore dell'altopiano**.

Itinerario

Giorno 1 Arrivo a Le Puy en Velay

Arrivo libero a Le Puy en Velay. Questa città, arroccata tra i **vulcani dell'Auvergne** ed il bacino del Rodano d'Alpi, offre un'incredibile varietà di panorami. La **cattedrale di Puy** ha annesso uno dei più belli **monasteri romanici** d'Europa, famoso per le sue arcate policrome nonché il suo notevole capitale artistico che gli ha consentito di entrare tra i monumenti del **patrimonio mondiale dell'Unesco**.

Giorno 2 Da Le Puy en Velay a Saint Privat d'Allier, 23 Km

Questo primo giorno di cammino inizia ai piedi della cattedrale di Le Puy. Oggi viaggerete percorrendo la strada del **Massiccio del Velay**. La particolarità di questo luogo sta nei suoi innumerevoli paesaggi. Vedrete alternare roccia ad aree verdi e rurali, entrambi paesaggi tipici di questa regione. Arrivati a **Saint Privat d'Allier**, potrete ammirare le imponenti **gole di Allier** ed il suo fiume, luoghi ancora selvaggi.

Distanza: 23 km

Dislivello: +550/ -335 m

Giorno 3 Da Saint Privat a d'Allier to Saugues, 19 Km

La tappa di oggi presenta qualche difficoltà con una forte pendenza in salita. Inizierete il cammino passando attraverso il **castello di Rochegude** ed il suo promontorio potrete ammirare il panorama stupendo sulle **gole di Allier**. Attraverserete il fiume in **Monistrol d'Allier**, la cui natura è ancora selvaggia, prima di tornare indietro dalla sponda opposta e raggiungere **Saugues**. Sul cammino, potrete osservare villaggi rustici tipici di questa regione, prima di terminare la tappa a Saugues.

Distanza: 19 km

Dislivello: +565/ -480 m

Giorno 4 Da Saugues a Saint Alban, 33 Km

Dopo colazione, il cammino prosegue per Le Sauvage, una località collinare agricola risalente al periodo dei templari. Raggiungerete la **Cappella di Saint Roch**, ed entrerete nel dipartimento di La Lozère prima di raggiungere la destinazione di oggi, **Saint Alban**, conosciuta per la sua chiesa Romanica.

Distanza: 33 km

Dislivello: +560/ -560 m

Giorno 5 Da Saint Alban ad Aumont Aubrac, 21 km

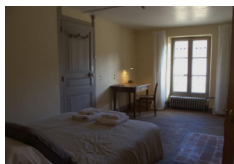
Da Saint - Alban inizierete con una salita in direzione **Grazieres - Mages** prima della discesa verso **Les Estrets** attraverso il silenzio delle foreste e dei paesaggi agricoli, per arrivare ad **Aumont Aubrac**. Tra Lozère, Cantal ed Aveyron resterete incantati da questi paesaggi verdi. Arrivati ad Aumont - Aubrac, il viaggio termina.

Distanza: 21 km

Dislivello: +330/ -480 m

Sistemazione

Sistemazione in hotel 2/3 stelle e B/B



Chd Epicurum - Puy en Velay



Gîte La Cabourne - S'-Privat d'Allier
<http://www.lacabourne.fr/>



Les Gabales - Saugues
<https://www.lesgabales.com/>



Cdh Saint Jacques - St Alban sur Limagnole
<http://www.auberge-saint-jacques.fr/>

Informazioni pratiche



Aeroporto Le Puy en Velay

Da Aumont Aumbrac è possibile tornare indietro a Le Puy en Velay con il treno

per orari <https://it.oui.sncf/it/>



Tracce GPS disponibili su richiesta. Ti forniremo comunque accesso alla nostra APP personalizzata di autonavigazione, utilizzabile anche offline

Incluso

La quota comprende

- 4 pernottamenti in camera doppia in hotels ***, B&B con prima colazione
- trasporto bagagli da albergo ad albergo
- 3 cene
- Descrizioni dettagliate del percorso, mappe, tracce GPS e App
- assicurazione medico-bagaglio
- supporto telefonico 24h su 24

La quota non comprende

- viaggio per raggiungere le località di arrivo e partenza
- i pranzi e le cene, salvo dove diversamente indicato.
- le visite e gli ingressi - le mance
- gli extra di carattere personale
- eventuali tasse di soggiorno
- tutto quanto non specificato sotto la voce "la quota comprende"

Servizi aggiuntivi

Si possono richiedere oltre ai servizi compresi nella quota

- supplemento camera singola
- assicurazione annullamento
- eventuali transfer per arrivare alla località di partenza o per ritornare dal punto di arrivo, che potranno essere quotati su richiesta